



Olidedetectie en Skimmer en pompsysteem met olieopvangput

Energiecentrale

Projectbeschrijving

De energiecentrale loost water in de haven. De overheid vereist een garantie dat er geen olie geloosd wordt. Er was een voorziening met een drijvend oliescherm en een oliefilter doch dit bleek niet toereikend. Er was een beperkte ruimte in de oude tussenput. ODS leverde een installatie bestaande uit een olidedetector, een olieskimmer met pomp en een opvangbak voor vervuild water.

Revisie van de oude put

De put werd voorzien van nieuwe aluminium luiken en beschermroosters. Tevens werd een ladder geplaatst en een nieuw vlonder. Zoende was de put weer veilig toegankelijk. In de put werden tevens voorzieningen getroffen voor plaatsing van de olidedetector, de skimmer en afvoerleidingen. Het oliefilter, dat voor de uitlaat is bevestigd, werd eveneens constructief aangepast.

De olidedetector

ODS plaatste een olidedetector model ID-221 van het fabrikaat Leakwise in de put. De sensor kan vrij met het peil bewegen in een RVS kooi. Deze detector reageert al op een drijfslag van 0,3 mm. Drijvende olie bouwt zich op voor het oliefilter en resulteert in een alarm. Deze oliesensor is verbonden met de transmitter PS220 welke in de schakelkast is geplaatst.

De skimmer

De skimmer is van een drijvende constructie. Het is een mini-skimmer met een harmonica balg en drijfing. Via een speciale constructie kan de skimmer vrij op en neer bewegen met het water peil. De skimmer is verbonden met een flexibele slang en leidingwerk met de olie/water pomp.

De vuilwaterput

ODS plaatste een complete nieuwe put, compleet met toegangsluik en rooster. Boven in deze put bevindt zich de "olie in water pomp". Zodra de olidedetector een olielaag constateert begint de pomp te lopen en zuigt via de skimmer het verontreinigd water af. Dit water wordt opgevangen in deze vuilwaterput. De put is goed toegankelijk voor een tankauto die de inhoud kan afzuigen voor transport naar een zuiveringsinstallatie. Een ultrasone sensor, model Nivumaster, bewaakt het peil in de put en maakt melding bij een hoog niveau.

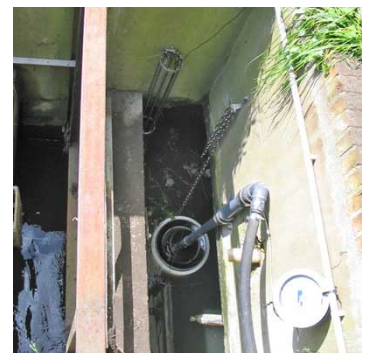
Buitenkast met besturing

ODS plaatste een buitenkast met ruimte voor de PS220 olie op water transmitter, en diverse besturingen van ondermeer de skimmer, de Nivumaster echoniveaumeter en diverse besturingen met PLC.

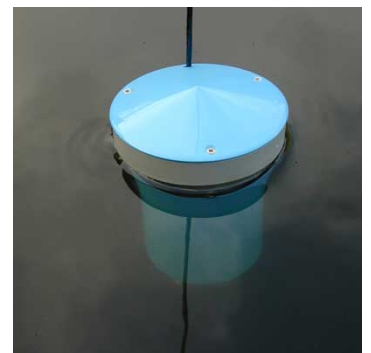
Opleveringsdatum: 2004



Overzicht van de twee putten en de schakelkast



Voor de miniskimmer en oliesensor was erg weinig ruimte.



De oliesensor model ID-221



De extra vuilwaterput



De vuilwaterpomp op een frame boven in de put (in aanbouw)



Laatste redmiddel, de olieschermen (booms)



De oieskimmer